

# たんぽぽだより



2023年9月20日 発行 354号

社会福祉法人龍鳳 たんぽぽ

〒176-0001 練馬区練馬 2-14-9

TEL03-5946-3588

<http://www.fukushiryuhoh.or.jp/tanpopo/>



## □基本理念

○利用者の心と体をもっとも大切に考え、自立と社会参加を援助することを基本理念としています。

○温もりのある心と未来を見通す広い視野をもって、利用者一人一人の持つ能力や才能を存分に発揮できるよう努めます。

年年歳歳花相似たり 歳歳年年人同じからず

施設長 澤井 康郎

今年の夏は本当に暑かったです。短いお盆休みが終わり、たんぽぽもいつものように8月後半に日常が戻りました。9月に入っても変わらず暑さが続き、利用者様もがんばって通所していました。利用者様や保護者の皆様はゆっくりできましたでしょうか。私は、ゴールデンウィークと同様に、公共交通機関や高速道路の混雑・渋滞を恐れ、家でゆっくりしていました。



〈花束贈呈〉

さて、七世紀の中国の詩人、劉廷芝の詩に「年年歳歳花相似たり 歳歳年年人同じからず」というものがあります。これは、毎年毎年花は同じように咲くが、人の身は変わって同じではないという意味です。私はたんぽぽ職員になり、半年近くが経ちました。その間だけでも、2名の利用者様、また1名の職員とお別れしました。先月、退所されました利用者様は、長い間、たんぽぽに通所されていました。8月1日の送別会の時は久しぶりにお会いできたのに、お別れということで、他の利用者様も寂しさを感じていました。また、たんぽぽの保護者会から送別のために、花束やお餞別をいただきました。送別会の際は他の利用者様からお別れの言葉をかけていただいたり、一緒に記念撮影をさせていただいたりしました。ご本人、また同席されましたお姉さまも大変喜ばれていました。今まで楽しい思い出をありがとうございました。退所された後も、お元気にお過ごしいただきたいと願っております。また、改めまして保護者の皆さまの温かいお心遣いには感謝いたします。ありがとうございました。



〈就労継続支援B型での記念撮影〉

また、保護者会や9月予定表でもご紹介いたしましたが、新しい出会いもありました。7月より生活介護に男性利用者様、9月より就労継続支援B型に女性利用者様のお二人が入所されています。古き良き友との思い出を胸に、新たに迎えた仲間と協力し、たんぽぽでの日常を楽しく有意義にしていきたいと考えます。



〈生活介護での記念撮影〉

また、保護者会や9月予定表でもご紹介いたしましたが、新しい出会いもありました。7月より生活介護に男性利用者様、9月より就労継続支援B型に女性利用者様のお二人が入所されています。古き良き友との思い出を胸に、新たに迎えた仲間と協力し、たんぽぽでの日常を楽しく有意義にしていきたいと考えます。

# 10月の活動予定

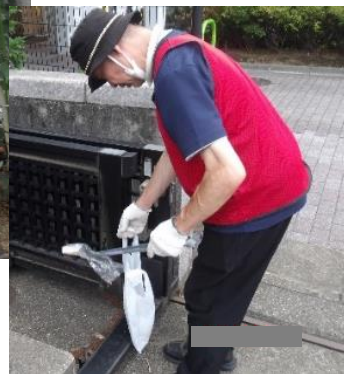
日	月	火	水	木	金	土
1	2	3	4	5	6	7
8	9 スポーツの日	10	11	12	13	14
15 開所日 練馬まつり	16	17	18	19	20	21
22	23	24	25	26	27	28
29	30	31				

## 地域のゴミ拾い活動を行っています



月に一度の開所日で、たんぽぽから練馬駅まで、歩道のゴミを拾っています。地域の方々に挨拶をしたり、地域のために自分たちの持てる力を発揮したりできるように取り組んでいます！

見かけたときには声をかけていただけると嬉しいな~と思います



## たんぽぽまつりボランティア募集中！

- ★日時:11月4日(日)9:00~14:30
- ★集合:たんぽぽ
- ★その他:昼食あり・交通費お支払いします(ただし条件あり)
- ★内容:販売、ゲームコーナー、ご利用者の観覧などのお手伝い
- ★お問い合わせ先:たんぽぽ 03-5946-3588(担当 中川)

