

たんぽぽだより



2023年4月20日 発行 349号

社会福祉法人龍鳳 たんぽぽ

〒176-0001 練馬区練馬 2-14-9

TEL03-5946-3588

<http://www.fukushiryuhoh.or.jp/tanpopo/>



□基本理念

○利用者の心と体をもっとも大切に考え、自立と社会参加を援助することを基本理念としています。

○温もりのある心と未来を見通す広い視野をもって、利用者一人一人の持つ能力や才能を存分に発揮できるよう努めます。

令和5年度のスタート

施設長 澤井 康郎

4月も半ばを過ぎ、新社会人や新入生は少し疲れが出てきているころかと思います。もうすぐ楽しいゴールデンウィークです。私は4月よりたんぽぽ施設長に着任いたしました澤井 康郎と申します。私にとっての令和5年度のスタートは大変すてきなスタートでした。4月3日の就労B、生活介護の朝会は温かく迎えていただきました。利用者様も職員も温かい人ばかりでほっとしております。昨年度は、社会福祉法人龍鳳の評議員をさせていただいております。しかし、なかなか日常のたんぽぽの様子を見ることができなかつたので、せめて利用者さんの製作した自主製品を見たいと思い、福祉のマルシェや全国ナイスハートバザール等に足を運んでおりました。トートバッグやTシャツ等、絵柄がすてきで購入し、気に入って使っております。アクセサリ類も娘に買っていきました。今年度からは私もたんぽぽの職員なので、利用者様のお役に立ちたいと強く思っています。



先日、豊玉錦公園の清掃に付き添わせていただきました。手順の分からない私に、利用者様が分かりやすく手順を教えてくれたり、往復の車の中でも楽しくお話していただいたり、仲間に迎えてくれていることをひしひしと感じました。今後もいろいろな仕事や活動、プログラム等、一緒に参加してたんぽぽだよりや保護者会でお知らせしていきたいと考えています。

さて、今年度も新しい職員や異動により、新しい空気がたんぽぽに吹き込んでおります。チームたんぽぽで協力して、利用者様にとって「毎日行きたい場所・仲間に会える場所・仕事にやりがいを感じられる場所」になるよう、引き続き力を注いでまいります。

今年度も、保護者・地域の皆様にはご理解・ご協力をよろしくお願い申し上げます。

5月の活動予定

日	月	火	水	木	金	土
	1	2	3 憲法記念日	4 みどりの日	5 こどもの日	6
7	8	9	10	11	12	13 開所日 13:00 帰り
14	15	16	17	18	19	20
21	22	23	24	25	26	27 開所日 13:00 帰り
28	29	30	31			

防災訓練

3月10日(金)の昼食休憩時に、地震による2階洗濯室の火災を想定した避難訓練を行いました。生活介護では2階からの避難となりましたが、テーブルに隠れる・ヘルメットを被る・非常階段で降りる手順を利用者の皆さんが覚えており、安全に避難することができました。就Bの利用者の皆さんも落ち着いて避難できました。担架で2階から人が運ぶ想定で行いましたが、2回目ということもあり、素早く移動することができました。この調子で、次回も避難訓練を頑張りたいと思います。



2023年度 たんぽぽの取り組み

たんぽぽは「社会福祉法人 龍鳳」の**基本理念**に則り、

- 利用者様の心と体をもっとも大切に考え、自立と社会参加を援助します。
- 利用者様一人一人のもつ能力や才能を存分に発揮できるよう努めます。

【就労継続支援 B 型】 9：00～16：00

	月	火	水	木	金
午前 9:00 ～ 12:00	作業 (軽作業 ・自主製品等) (公園清掃)	作業 (軽作業 ・自主製品等) (図書館清掃)	作業 (軽作業 ・自主製品等) (公園清掃)	作業 (軽作業 ・自主製品等) (図書館清掃)	作業 (軽作業 ・自主製品等) (公園清掃)
午後 13:00 ～ 15:30	作業 (軽作業 ・自主製品等) (月1回・サンライフ練馬トイレ清掃)	作業 (軽作業 ・自主製品等)	作業 (軽作業 ・自主製品等)	作業 (軽作業 ・自主製品等) (アパート清掃)	作業 (軽作業 ・自主製品等)

- ・年齢や体力、特性などを考慮しながら、一人ひとりに合わせた作業を提供しています。
- ・一日の活動の振り返り・・・15：50～16：00 一日の活動記録を記入します。
- ・掃除・・・15：30～15：50 分担して、館内を清掃します。

【生活介護】 9：00～16：00

	月	火	水	木	金
午前 9:00 ～ 12:00	a. 音楽療法 (個別) b. 音楽活動 (グループ)	a. 調理話合い b. 調理実習	作業 (自立課題 ・手工芸 ・軽作業等)	・ウォーキング (雨天時は作業)	作業 (自立課題 ・手工芸 ・軽作業等)
午後 13:00 ～ 14:30	運動プログラム △ (ウォーキング ・室内運動)	作業 (自立課題 ・手工芸 ・軽作業等)	農園芸 (雨天時はペットボトル洗い・つぶし) ・ペットボトルを回収ボックスに捨てにく。	・造形活動 ・書道 (月1回)	健康管理 (毎週 看護師) (隔月 嘱託医) バイタルチェック ストレッチ

- ・音楽・・・月曜午前、個別の音楽療法（講師と共に）とグループ音楽活動を行います。
- ・作業・・・お一人お一人に合った自立課題や手工芸・作業等に取り組んでいただきます。
- ・調理・・・毎週火曜日、調理についての話し合いと調理実習を交互に行います。
- ・系の活動・・・14：30～15：30

2023
たんぽぽスローガン

職員の輪を築き、地域とのつながりを深め、

利用者ファーストを実現しよう！

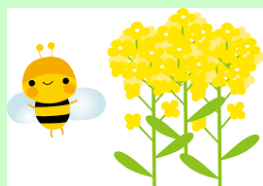
職場は塾

今年度よりたんぼぼのサービス管理責任者となりました坂口麻衣子(さかくち まいこ)と申します。利用者の皆様はじめ、ご家族、地域、各関係機関、たんぼぼ職員の皆様から多くのご指導と学びを頂き、自分自身の成長に繋げて行きたいと思っております。どうぞよろしくお願いいたします。

紙面をお借りして私のお話を少しだけさせていただきます。前職は高齢者の24時間在宅介護で勤務、利用者様のお宅に訪問してケアをする介護スタッフのお仕事をしていました。龍鳳に入職してからは、東久留米市にありますライフパートナーこぶしにて入所施設と生活介護の支援者・サービス管理責任者として17年間勤務をさせていただきました。龍鳳での勤務はこの4月で18年目となります。

短い社会人生活の中で常々意識していること、体感してきていることは「職場は多くの学びを得られる塾である」ということです。前職でもライフパートナーこぶしでも、その場所に関わる多くの皆様からたくさんの学びを頂きました。

職場では楽しいこと、感動するできごと、新しく知ること、辛いこと、乗り越えなくてはいけないこと、多くの経験をさせていただきます。この一つ一つを自分が成長する機会と捉え、新しい塾であるたんぼぼでも多くの学びをさせていただきますと思っております。



法人スーパーバイザー
サービス管理責任者
坂口 麻衣子

～ よろしくお願ひいたします ～

4月よりこぶしから異動してまいりました、矢部 帆乃と申します。皆様と楽しく過ごし、にやりほっとな姿をたくさん見つけていきたいと思っています。よろしくお願いいたします。



生活支援員 矢部 帆乃

4月から入職いたしました本橋 駿です。たんぼぼの皆さんと共に生活やお仕事を楽しく行えるように、毎日笑顔で楽しく過ごせるようにしていきたいです。よろしくお願いいたします。



生活支援員 本橋 駿

自主製品を発信しています

Instagramのご紹介

スマートフォンのカメラアプリを立ち上げ、右のQRコードにカメラを向けると、URLが認識され、タップをする
と、WEBサイトにアクセスできます。



HOUKITOTIRITORI.T

皆様のアクセス
お待ちしております！